

Instituto Municipal de Deportes

ACTIVIDADES 20 DE VERANO 22

del 27 de junio
al 23 de septiembre



Toda la información en:
www.santanderdeportes.com

MUY IMPORTANTE

REGISTRO DE ALUMNOS

Para poder preinscribirse en las Actividades de Verano 2022, todo alumno deberá registrarse previamente en la página web www.santanderdeportes.com (es imprescindible que el alumno tenga DNI para registrarse, en el caso de no ser así, es necesario ponerse en contacto con las oficinas de Escuelas Deportivas Municipales).

Para cualquier duda pueden ponerse en contacto con las Oficinas de Escuelas Deportivas Municipales:

- **Horario** Junio de 08:30 a 14:30 y de 18:00 a 20:00 h.
julio y agosto de 08:00 a 15:00 h.
- **Telf.** 942 203 176 / 942 200 800 ext. 1 (Dto. Escuelas Deportivas Municipales)

PREINSCRIPCIONES

Los plazos para efectuar la solicitud mediante preinscripción, serán del 30 de mayo a las 8:30 horas, al 6 de junio a las 20:00 horas. Se podrá efectuar a través de web del Instituto Municipal de Deportes www.santanderdeportes.com

En el caso de que en algún curso o campus hubiese más solicitudes que plazas, las mismas se adjudicarán por sorteo, sin tener en cuenta el orden de presentación de la solicitud, dando preferencia a los empadronados en Santander.

Cada alumno podrá realizar cuantas preinscripciones desee, pero solo podrá salir agraciado como máximo en cuatro cursos del programa "Actividades de Verano 2022".

Se reservan plazas, en los Campus Semanal, Campus Multideporte y Campus Minimultideporte para alumnos con discapacidad, en el turno de 10:00 a 14:00 horas.

Los participantes en las Actividades de Verano, deberán tener la edad que se requiere cumplida a la fecha de realización de dichas actividades.

ADJUDICACIÓN DE PLAZAS

El día 13 de junio se publicarán los listados de alumnos admitidos y los de alumnos en lista de espera a través de la página web. En los cursos que queden plazas vacantes, se podrán inscribir directamente a partir del día 14 de junio, hasta que se agoten las mismas.

PAGOS

Una vez adjudicada la plaza, tendrán del 13 al 16 de junio para realizar el ingreso de la actividad, a través de la pasarela de pago de la página www.santanderdeportes.com

LISTA DE ESPERA

El día 17 de junio la persona que no haya realizado el ingreso de la actividad, se dará por hecho que renuncia a la plaza y se ofertará a los alumnos que hayan quedado en lista de espera, por riguroso orden.

LUDOTECA

El servicio de ludoteca opcional y gratuita, estará disponible para todas aquellas actividades que se desarrollen en el Complejo Deportivo Municipal Ruth Beitia y el Palacio de Deportes, que comiencen a las 10,00 horas, y para el curso de Patinaje Artístico que comienza a las 10:30 horas.

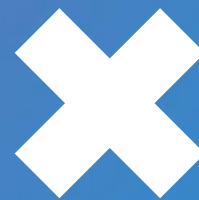
Contará con dos turnos de entrada como se ha venido realizando en las últimas ediciones; a las 8:00 y a las 9:00 horas previa reserva de plaza y elección de horario de entrada a la misma.

La elección de plaza y horario de Ludoteca se hará una vez realizado el pago de la actividad, será indispensable descargar el impreso de autorización que tienen que cumplimentar, firmar, y elegir:

- Si van a utilizar o no el servicio de Ludoteca
- En caso de utilizar el servicio tendrá que elegir la hora de entrada a la misma: a las 8:00 ó a las 9:00 horas.

Una vez cumplimentado y firmado, deberán enviarlo a la dirección decorreo electrónico: escuelasdeportivas@santander.es

Se recuerda que no está permitido el uso de teléfonos y otros dispositivos móviles durante el desarrollo de las actividades y que en caso de pérdida o robo el Instituto Municipal de Deportes de Santander no se hace responsable.



OTRA INFORMACIÓN DE INTERÉS

Las actividades se desarrollarán de lunes a viernes (festivos incluidos)

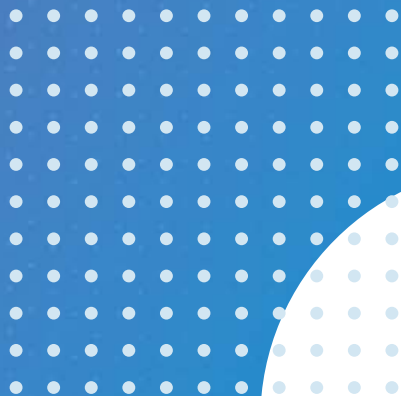
Para poder acogerse a cualquier bonificación, deducción y/o exención el/los interesados deberán cumplir con todos los requisitos exigibles y tener la documentación actualizada y vigente en el momento de realizar la inscripción.

Una vez realizado el ingreso de la actividad no procederá la devolución del mismo, salvo por causas justificadas (enfermedad, accidente o traslados por motivos laborales o personales, que tendrán que ser justificados mediante la aportación de documentación que avale dichas circunstancias).

Los alumnos realizarán diferentes actividades deportivas a lo largo de la jornada, por lo que su indumentaria deberá ser cómoda (chándal, mallas, camisetas, calzado Deportivo, calcetines, etc.). Si el tiempo no acompaña, deberán traer ropa de abrigo y chubasquero (en el caso de los más pequeños sugerimos que se marque la ropa para evitar confusiones y poder localizar al dueño en caso de extravío)

Es muy importante que los niños traigan gorra y que todos los días vengan con crema solar aplicada y el bote en la mochila.

Se recuerda que no está permitido el uso de teléfonos y otros dispositivos móviles durante el desarrollo de las actividades y que en caso de pérdida o robo el Instituto Municipal de Deportes de Santander no se hace responsable.



ÍNDICE

CAMPUS

CAMPUS SEMANAL	6
FÚTBOL	6
MULTIDEPORTE	7
MINI-MULTIDEPORTE	7
MULTIAVENTURA	8
MATALEÑAS	8

CURSOS

GIMNASIA RÍTMICA	9
TENIS DE MESA	9
BEISBOL	10
BALONMANO PLAYA	10
BÁDMINTON	11
PATINAJE ARTÍSTICO	11
RUGBY	12
FÚTBOL AMERICANO	12
ATLETISMO	13
BAILE MODERNO	13
BALONCESTO Y MINIBASKET	14
BALONMANO	14
FÚTBOL SALA	15
VOLEY-PLAYA	15
NATACIÓN PEQUEÑOS	16
NATACIÓN INFANTIL	16
TIRO CON ARCO	17
TENIS	17
PÁDEL	18
ESCALADA	18
GOLF	19
CICLISMO	19
SURF	20
WINDSURF	20
PIRAGÜISMO	20
SALVAMENTO Y SOCORRISMO	21
VELA	21
HÍPICA	21
TIRO OLÍMPICO	22
SKATE	22

ADULTOS

MARCHA NÓRDICA	23
----------------------	----



CAMPUS

Todos los **Campus** que se realizan en el **Complejo Municipal de Deportes Ruth Beitia** y en el Palacio de Deportes, que comiencen a las 10:00 horas, incluyen ludoteca opcional y gratuita a partir de las 8:00h, **previa reserva de plaza y elección del horario de entrada a la misma.**

CAMPUS SEMANAL

FECHA Del 27 de junio al 1 de julio.

ACTIVIDADES Hockey, tenis, fútbol, atletismo, minigolf, croquet, mazaball, juegos, etc. y piscina recreativa (el día 1 de julio).

HORARIO De lunes a viernes. De 10:00 a 14:00 h. (sin comida)
De lunes a viernes. De 10:00 a 18:00 h. (con comida)

LUDOTECA Pabellón de patinaje del Complejo Deportivo Municipal Ruth Beitia.
(opcional, previa reserva de plaza y elección de horario de entrada a la misma).

- Turno de entrada ludoteca: a las 8:00 hs.
- Turno de entrada ludoteca: a las 9:00 hs.

INSTALACIONES Pabellón de patinaje del Complejo Deportivo Municipal Ruth Beitia.
Piscina Municipal (desde el 1 de julio)

PUNTO DE ENCUENTRO Pabellón de patinaje del Complejo Deportivo Municipal Ruth Beitia.

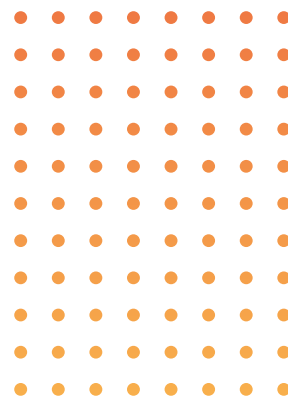
CUOTA **Con comida a partir de 6 años** (hasta las 18:00 h)
Empadronados en Santander: 95€ - no empadronados en Santander: 120€
Sin comida a partir de 3 años (hasta las 14:00 h)
Empadronados en Santander: 45 € - no empadronados en Santander: 60 €

EDADES de 3 a 16 años. (sin comida)
de 6 a 16 años. (con comida)

Nº mínimo alumnos: (sin comida) 30 (con comida) 15.

Nº máximo alumnos: (sin comida) 75 (con comida) 30.

(Se reservan plazas para niños con discapacidad en horario de 10:00 a 14:00 h.)



CAMPUS FÚTBOL

FECHAS 1º campus: del 27 de junio al 8 de julio.

2º campus: del 11 al 22 de julio.

HORARIO De lunes a viernes. De 10:00 a 14:00 h.

LUDOTECA Pabellón de patinaje del Complejo Deportivo Municipal Ruth Beitia.
(opcional, previa reserva de plaza y elección de horario de entrada a la misma):

- Turno de entrada ludoteca: a las 8:00 hs.
- Turno de entrada ludoteca: a las 9:00 hs.

INSTALACIONES Campos de Fútbol A y B del Complejo Deportivo Municipal Ruth Beitia.
Piscina descubierta (desde el 1 de julio).

PUNTO DE ENCUENTRO Campos de Fútbol del Complejo Deportivo Municipal Ruth Beitia.

CUOTA Empadronados en Santander: 90€. No empadronados: 120 €

EDADES De 6 a 16 años.

Nº mínimo alumnos 30. Nº máximo alumnos 90.



CAMPUS MULTIDEPORTE

FECHA	1º campus: del 4 al 15 de julio. 2º campus: del 18 al 29 de julio. 3º campus: del 1 al 12 de agosto.
ACTIVIDADES	Fútbol, tenis, hockey, baloncesto, shuttleball, pádel, ultimate, beisbol, lacrosse, tchoukball, balonmano, atletismo y piscina recreativa.
HORARIO	De lunes a viernes. De 10:00 a 14:00 hs. (sin comida) De lunes a viernes. De 10:00 a 18:00 hs. (con comida)
LUDETECA	Pabellón interior del Complejo Deportivo Municipal Ruth Beitia. (opcional, previa reserva de plaza y elección de horario de entrada a la misma). · Turno de entrada ludoteca: a las 8:00 hs. · Turno de entrada ludoteca: a las 9:00 hs.
INSTALACIONES	Complejo Deportivo Municipal Ruth Beitia. Piscina descubierta.
PUNTO DE ENCUENTRO	Pabellón interior del Complejo Deportivo Municipal Ruth Beitia.
CUOTA	Con comida (hasta las 18:00 h) Empadronados en Santander: 190€ No empadronados: 240€ Sin comida (hasta las 14:00 h) Empadronados en santander: 90 € No empadronados: 120 €
EDADES	De 6 a 16 años.

Nº mínimo alumnos: (sin comida) 30 (con comida) 15 por campus.
Nº máximo alumnos: (sin comida) 100 (con comida) 30 por campus.

(Se reservan plazas para niños con discapacidad en horario de 10:00 a 14:00 h.)

CAMPUS MINI-MULTIDEPORTE

FECHA	1º campus: del 4 al 15 de julio. 2º campus: del 18 al 29 de julio. 3º campus: del 1 al 12 de agosto (sin piscina).
ACTIVIDADES	Fútbol, hockey, babybasket, mazaball, atletismo, croquet, minigolf, juegos, piscina recreativa cubierta (mes de julio).
HORARIO	De lunes a viernes. De 10:00 a 14:00 h.
LUDETECA	Pabellón de patinaje del Complejo Deportivo Municipal Ruth Beitia. (opcional, previa reserva de plaza y elección de horario de entrada a la misma). · Turno de entrada ludoteca: a las 8:00 h. · Turno de entrada ludoteca: a las 9:00 h.
INSTALACIONES	Complejo Deportivo Municipal Ruth Beitia. Piscina descubierta. (mes de julio)
PUNTO DE ENCUENTRO	Pabellón de patinaje del Complejo Deportivo Municipal Ruth Beitia.
CUOTA	Empadronados en santander: 90€. No empadronados en Santander: 120€
EDADES	De 3 a 5 años.

Nº mínimo alumnos: 30 por campus. Nº máximo alumnos: 80 por campus.
(Se reservan plazas para niños con discapacidad)

CAMPUS MULTIAVENTURA

- FECHA** 1º campus: del 4 al 8 de julio.
2º campus: del 11 al 15 de julio.
3º campus: del 1 al 5 de agosto.
4º campus: del 8 al 12 de agosto.
5º campus: del 15 al 19 de agosto.
- ACTIVIDADES** Orientacion, bodyboard, longboard, patinaje en linea, gymkana, voley-playa, futbol-playa, ultimate, juegos y olimpiada.
- HORARIO** De lunes a viernes. De 10:00 a 14:00 h.
- LUDOTECA** Palacio de Deportes (*opcional, previa reserva de plaza y elección de horario de entrada a la misma*).
- Turno de entrada ludoteca: a las 8:00 h.
 - Turno de entrada ludoteca: a las 9:00 h.
- INSTALACIONES** Palacio de Deportes, playa del Sardinero y parque de la Llamas.
- PUNTO DE ENCUENTRO** Hall del Palacio de Deportes.
- CUOTA** Empadronados en santander: 45€. No empadronados en santander: 60€
- EDADES** De 6 a 16 años.
- Nº mínimo alumnos: 20 por campus.
Nº máximo alumnos: 40 por campus.

CAMPUS MATALEÑAS

- FECHA** 1º campus: del 4 al 8 de julio.
2º campus: del 11 al 15 de julio.
3º campus: del 18 al 22 de julio.
4º campus: del 25 al 29 de julio.
5º campus: del 1 al 5 de agosto.
6º campus: del 8 al 12 de agosto.
- ACTIVIDADES** Golf, beisbol, lacrosse, croquet, mazaball y juegos.
- HORARIO** De lunes a viernes. De 10:00 a 14:00 hs.
- INSTALACIONES** Campo de prácticas de Golf Matalañas.
- PUNTO DE ENCUENTRO** Campo de prácticas de Golf Matalañas
- CUOTA** Empadronados en santander: 45€
No empadronados en santander: 60€
- EDADES** De 6 a 16 años.
- Nº mínimo alumnos 10 por campus.
Nº máximo alumnos 30 por campus.

CURSOS

Todos los cursos que comiencen a las 10:00h (y el curso de Patinaje Artístico que comenzará a las 10:30h) y que se realizan en el Complejo Deportivo Municipal Ruth Beitia incluyen ludoteca opcional y gratuita a partir de las 8:00h.

CURSOS DE GIMNASIA RÍTMICA

- FECHA** Del 4 al 15 de julio.
HORARIO De lunes a viernes. De 10:00 a 13:00 h.
LUDETECA En el Pabellón de patinaje del Complejo Deportivo Municipal Ruth Beitia (opcional, previa reserva de plaza y elección de horario de entrada a la misma).
· Turno de entrada ludoteca: a las 8:00 hs.
· Turno de entrada ludoteca: a las 9:00 hs.
INSTALACIONES Pabellón exterior del Complejo Deportivo Municipal Ruth Beitia. Piscina descubierta.
PUNTO DE ENCUENTRO Pabellón exterior del Complejo Deportivo Municipal Ruth Beitia.
CUOTA Empadronados en Santander: 45 €. No empadronados: 60 €.
EDADES De 4 a 16 años.

Nº mínimo alumnos: 10.
Nº máximo alumnos: 39.

CURSO TENIS DE MESA

- FECHA** Del 4 al 15 de julio.
HORARIO De lunes a viernes. De 10:00 a 13:00 h.
LUDETECA Pabellón interior del Complejo Deportivo Municipal Ruth Beitia. (opcional, previa reserva de plaza y elección de horario de entrada a la misma).
· Turno de entrada ludoteca: a las 8:00 h.
· Turno de entrada ludoteca: a las 9:00 h.
INSTALACIONES Pabellón interior del Complejo Deportivo Municipal Ruth Beitia. Piscina descubierta.
PUNTO DE ENCUENTRO Pabellón interior del Complejo Deportivo Municipal Ruth Beitia.
CUOTA Empadronados en Santander: 45 €. No empadronados: 60 €.
EDADES De 6 a 16 años.

Nº mínimo alumnos 10.
Nº máximo alumnos 30.

CURSO DE BÉISBOL

FECHA Del 4 al 15 de julio.

HORARIO De lunes a viernes. De 17:00 a 19:30 h.

INSTALACIONES Campo de fútbol "A" del Complejo Deportivo Municipal Ruth Beitia.
Piscina descubierta.

PUNTO DE ENCUENTRO Campo de fútbol "A" del Complejo Deportivo Municipal Ruth Beitia.

CUOTA Empadronados en Santander: 45 €. No empadronados: 60 €.

EDADES De 8 a 16 años.

Nº mínimo alumnos: 10.

Nº máximo alumnos: 30.



CURSO DE BALONMANO PLAYA

FECHA 1º curso: del 4 al 15 de julio.

2º curso: del 18 al 29 de julio.

HORARIO De lunes a viernes. De 10:00 a 13:00 h.

LUDOTECA En el Pabellón Interior del Complejo Deportivo Municipal Ruth Beitia.

(opcional, previa reserva de plaza y elección de horario de entrada a la misma).

· Turno de entrada ludoteca: a las 8:00 h.

· Turno de entrada ludoteca: a las 9:00 h.

INSTALACIONES Arenero piscina descubierta del Complejo Deportivo Municipal Ruth Beitia.
Piscina descubierta.

PUNTO DE ENCUENTRO Piscina descubierta del Complejo Deportivo Municipal Ruth Beitia.

CUOTA Empadronados en Santander: 45 €. No empadronados: 60 €.

EDADES De 6 a 16 años.

Nº mínimo alumnos: 10.

Nº máximo alumnos: 15.





CURSO DE BÁDMINTON

- FECHA** Del 18 al 29 de julio.
HORARIO De lunes a viernes. De 10:00 a 13:00 h.
LUDOTECA Pabellón Interior del Complejo Deportivo Municipal Ruth Beitia (opcional, previa reserva de plaza y elección de horario de entrada a la misma).
· Turno de entrada ludoteca: a las 8:00 hs.
· Turno de entrada ludoteca: a las 9:00 hs.
INSTALACIONES Pabellón interior del Complejo Deportivo Municipal Ruth Beitia. Piscina descubierta.
PUNTO DE ENCUENTRO Pabellón interior del Complejo Deportivo Municipal Ruth Beitia.
CUOTA Empadronados en Santander: 45 €. No empadronados: 60 €.
EDADES De 6 a 16 años.

Nº mínimo alumnos: 10.
Nº máximo alumnos: 30.

CURSOS DE PATINAJE ARTÍSTICO

- FECHA** Del 18 al 29 de julio.
HORARIO De lunes a viernes.
1º curso: de 10:30 a 13:30 h.
2º curso: de 16:30 a 19:30 h.
LUDOTECA Únicamente para el curso de mañana, en el Pabellón de Patinaje del Complejo Deportivo Municipal Ruth Beitia. (opcional, previa reserva de plaza y elección de horario de entrada a la misma).
· Turno de entrada ludoteca: a las 8:00 h.
· Turno de entrada ludoteca: a las 9:00 h.
INSTALACIONES Pabellón de patinaje del Complejo Deportivo Municipal Ruth Beitia. Piscina descubierta.
PUNTO DE ENCUENTRO Hall del Pabellón de Patinaje del Complejo Deportivo Municipal Ruth Beitia.
EQUIPAMIENTO NECESARIO Patines en paralelo.
CUOTA Empadronados en Santander: 45 €. No empadronados: 60 €.
EDADES De 4 a 16 años.

Nº mínimo alumnos 10 por curso.
Nº máximo alumnos 20 por curso.



CURSO DE RUGBY

FECHA Del 18 al 29 de julio.

HORARIO De lunes a viernes. De 10:00 a 13:00 h.

LUDOTECA Pabellón de patinaje del Complejo Deportivo Municipal Ruth Beitia.
(opcional, previa reserva de plaza y elección de horario de entrada a la misma).

· Turno de entrada ludoteca: a las 8:00 h.

· Turno de entrada ludoteca: a las 9:00 h.

INSTALACIONES Campo de rugby del Complejo Deportivo Municipal Ruth Beitia.
Piscina Municipal descubierta.

PUNTO DE ENCUENTRO Pista de Atletismo del Complejo Deportivo Municipal Ruth Beitia
y Módulo de Atletismo.

CUOTA Empadronados en Santander: 45 €.

No empadronados: 60 €.

EDADES De 6 a 16 años.

Nº mínimo alumnos: 10.

Nº máximo alumnos: 15.

CURSO DE FÚTBOL AMERICANO

FECHA Del 1 al 12 de agosto.

HORARIO De lunes a viernes. De 10:00 a 13:00 h.

LUDOTECA Pabellón de patinaje del Complejo Deportivo Municipal Ruth Beitia.
(opcional, previa reserva de plaza y elección de horario de entrada a la misma).

· Turno de entrada ludoteca: a las 8:00 h.

· Turno de entrada ludoteca: a las 9:00 h.

INSTALACIONES Campo de rugby del Complejo Deportivo Municipal Ruth Beitia.
Piscina descubierta.

PUNTO DE ENCUENTRO Pista de Atletismo del Complejo Deportivo Municipal Ruth
Beitia y Módulo de Atletismo.

CUOTA Empadronados en Santander: 45 €. No empadronados: 60 €.

EDADES De 6 a 16 años.

Nº mínimo alumnos: 10.

Nº máximo alumnos: 15.





CURSO DE ATLETISMO

- FECHA** Del 1 al 12 de agosto.
- HORARIO** De lunes a viernes. De 10:00 a 13:00 h.
- LUDETECA** Pabellón de patinaje del Complejo Deportivo Municipal Ruth Beitia. *(opcional, previa reserva de plaza y elección de horario de entrada a la misma).*
- Turno de entrada ludoteca: a las 8:00 h.
 - Turno de entrada ludoteca: a las 9:00 h.
- INSTALACIONES** Pista y Módulo de Atletismo del Complejo Deportivo Municipal Ruth Beitia . Piscina descubierta.
- PUNTO DE ENCUENTRO** Módulo de Atletismo del Complejo Deportivo Municipal Ruth Beitia
- CUOTA** Empadronados en Santander: 45 €. No empadronados: 60 €.
- EDADES** De 6 a 16 años.

Nº mínimo alumnos: 20.
Nº máximo alumnos: 75.

CURSOS DE BAILE MODERNO

- FECHA** 1º curso: del 1 al 12 de agosto.
2º curso: del 15 al 26 de agosto.
- HORARIO** De lunes a viernes. De 10:00 a 13:00 h.
- LUDETECA** Pabellón de patinaje del Complejo Deportivo Municipal Ruth Beitia. *(opcional, previa reserva de plaza y elección de horario de entrada a la misma).*
- Turno de entrada ludoteca: a las 8:00 h.
 - Turno de entrada ludoteca: a las 9:00 h.
- INSTALACIONES** Salas 1 y 2 del edificio de la piscina cubierta. Piscina descubierta.
- PUNTO DE ENCUENTRO** Rocódromo Municipal, Edificio Piscina Municipal cubierta.
- CUOTA** Empadronados en Santander: 45 €.
No empadronados: 60 €.
- EDADES** De 6 a 16 años.

Nº mínimo alumnos: 20.
Nº máximo alumnos: 40.

CURSO DE BALONCESTO Y MINIBASKET

FECHA Del 1 al 12 de agosto.

HORARIO De lunes a viernes. De 10:00 a 13:00 h.

LUDOTECA Pabellón de patinaje del Complejo Deportivo Municipal Ruth Beitia. *(opcional, previa reserva de plaza y elección de horario de entrada a la misma).*

· Turno de entrada ludoteca: a las 8:00 h.

· Turno de entrada ludoteca: a las 9:00 h.

INSTALACIONES Minibasket: Pabellón de patinaje del Complejo Deportivo Municipal Ruth Beitia.
Piscina descubierta.
Baloncesto: Pabellón exterior del Complejo Deportivo Municipal Ruth Beitia.
Piscina descubierta.

PUNTO DE ENCUENTRO Minibasket: Pista polideportiva nº12 del Complejo Deportivo Municipal Ruth Beitia.
Baloncesto: Pabellón Exterior del Complejo Deportivo Municipal Ruth Beitia.

CUOTA Empadronados en Santander: 45 €. No empadronados: 60 €.

EDADES Minibasket: de 6 a 11 años.

Baloncesto: de 12 a 16 años.

Nº mínimo alumnos: 20.

Nº máximo alumnos: 60.

CURSO DE BALONMANO

FECHA Del 15 al 26 de agosto.

HORARIO De lunes a viernes. De 10:00 a 13:00 h.

LUDOTECA En el Pabellón Interior del Complejo Deportivo Municipal Ruth Beitia. *(Opcional, previa reserva de plaza y elección de horario de entrada a la misma).*

· Turno de entrada ludoteca: a las 8:00 h.

· Turno de entrada ludoteca: a las 9:00 h.

INSTALACIONES Pabellón interior del Complejo Deportivo Municipal Ruth Beitia.
Pabellón de patinaje del Complejo Deportivo Municipal Ruth Beitia.
Pista polideportiva nº9 del del Complejo Deportivo Municipal Ruth Beitia.
Piscina descubierta.

PUNTO DE ENCUENTRO Pabellón Interior del Complejo Deportivo Municipal Ruth Beitia

CUOTA Empadronados en Santander: 45 €. No empadronados: 60 €.

EDADES De 6 a 16 años.

Nº mínimo alumnos: 20.

Nº máximo alumnos: 45.



CURSO DE FÚTBOL SALA

FECHA Del 15 al 26 de agosto.

HORARIO De lunes a viernes. De 10:00 a 13:00 h.

LUDETECA Pabellón Interior del Complejo Deportivo Municipal Ruth Beitia
(opcional, previa reserva de plaza y elección de horario de entrada a la misma).

· Turno de entrada ludoteca: a las 8:00 h.

· Turno de entrada ludoteca: a las 9:00 h.

INSTALACIONES Frontón del Complejo Deportivo Municipal Ruth Beitia.
Pista polideportiva nº10 del del Complejo Deportivo Municipal Ruth Beitia.
Piscina descubierta.

PUNTO DE ENCUENTRO Frontón del Complejo Deportivo Municipal Ruth Beitia.

CUOTA Empadronados en Santander: 45 €. No empadronados: 60 €.

EDADES De 6 a 16 años.

Nº mínimo alumnos: 20.

Nº máximo alumnos: 45.

CURSOS DE VOLEY-PLAYA

FECHA 1º curso: del 1 al 12 de agosto.
2º curso: del 15 al 26 de agosto.

HORARIO De lunes a viernes. De 10:00 a 13:00 h.

LUDETECA En el Pabellón interior Complejo Deportivo Municipal Ruth Beitia. (Opcional, previa reserva de plaza y elección de horario de entrada a la misma).

· Turno de entrada ludoteca: a las 8:00 h.

· Turno de entrada ludoteca: a las 9:00 h.

INSTALACIONES Arenero de la Piscina descubierta del Complejo Deportivo Municipal Ruth Beitia. Piscina descubierta.

PUNTO DE ENCUENTRO Piscina descubierta del Complejo Deportivo Municipal Ruth Beitia.

CUOTA Empadronados en Santander: 45 €. No empadronados: 60 €.

EDADES De 6 a 16 años.

Nº mínimo alumnos: 10.

Nº máximo alumnos: 14.





CURSOS NATACIÓN PEQUEÑOS

- FECHA** 1º curso: del 4 al 15 de julio.
2º curso: del 18 al 29 de julio.
- HORARIO** De lunes a viernes en dos turnos.
1º turno: de 11:00 a 11:50 h.
2º turno: de 12:00 a 12:50 h.
- INSTALACIONES** Piscina Municipal cubierta del Complejo Deportivo Municipal Ruth Beitia.
- PUNTO DE ENCUENTRO** Piscina Municipal cubierta Complejo Deportivo Municipal Ruth Beitia.
- EQUIPAMIENTO NECESARIO** Bañador, gorro, gafas, escaupines y chanclas.
- CUOTA** Empadronados en Santander: 45 €.
No empadronados: 60 €.
- EDADES** De 3 a 5 años.

Nº mínimo alumnos: 5 por turno.
Nº máximo alumnos: 12 por turno.

CURSOS NATACIÓN INFANTIL

- FECHA** 1º curso: del 4 al 15 de julio.
2º curso: del 18 al 29 de julio.
3º curso: del 1 al 12 de agosto.
4º curso: del 15 al 26 de agosto.
- HORARIO** De lunes a viernes en tres turnos.
1º turno: de 11:00 a 11:50 h.
2º turno: de 12:00 a 12:50 h.
3º turno: de 13:00 a 13:50 h.
- INSTALACIONES** Piscina Municipal cubierta del Complejo Deportivo Municipal Ruth Beitia (mes de julio).
Piscina Municipal descubierta del Complejo Deportivo Municipal Ruth Beitia (mes de agosto).
- PUNTO DE ENCUENTRO** Piscina Municipal cubierta del Complejo Deportivo Municipal Ruth Beitia (mes de julio).
Piscina Municipal descubierta del Complejo Deportivo Municipal Ruth Beitia (mes de agosto).
- EQUIPAMIENTO NECESARIO** Bañador, gorro, gafas y chanclas.
- CUOTA** Empadronados en Santander: 45 €. No empadronados: 60 €.
- EDADES** De 6 a 16 años.

Nº mínimo alumnos: 5.
Nº máximo alumnos: 16.



INSTITUTO MUNICIPAL
DE DEPORTES
AYUNTAMIENTO DE SANTANDER



CURSOS TIRO CON ARCO

FECHA 1º curso: del 4 al 15 de julio.
2º curso: del 18 al 29 de julio.
3º curso: del 1 al 12 de agosto.
4º curso: del 15 al 26 de agosto.

HORARIO De lunes a viernes. De 10:00 a 13:00 h.

LUDETECA Pabellón interior Complejo Deportivo Municipal Ruth Beitia.
(opcional, previa reserva de plaza y elección de horario de entrada a la misma).

- Turno de entrada ludoteca: a las 8:00 h.
- Turno de entrada ludoteca: a las 9:00 h.

INSTALACIONES Campo de Tiro con Arco del Complejo Deportivo Municipal Ruth Beitia. Piscina descubierta.

PUNTO DE ENCUENTRO Campo de Tiro con Arco del Complejo Deportivo Municipal Ruth Beitia.

CUOTA Empadronados en Santander: 45 €. No empadronados: 60 €.

EDADES De 8 a 16 años.

Nº mínimo alumnos: 5 por curso.

Nº máximo alumnos: 10 por curso.

CURSOS TENIS

FECHA 1º curso: del 4 al 15 de julio | 2º curso: del 18 al 29 de julio.
3º curso: del 1 al 12 de agosto | 4º curso: del 15 al 26 de agosto.

HORARIO De lunes a viernes.

Del 4 de julio al 12 de agosto.

1º turno: de 10:00 a 13:00 h. | 2º turno: de 16:00 a 19:00 h.

Del 15 al 26 de agosto.

De lunes a viernes. De 10:00 a 13:00 h.

LUDETECA Únicamente para los cursos de mañana, en el Pabellón interior del Complejo Deportivo Municipal Ruth Beitia.
(opcional, previa reserva de plaza y elección de horario de entrada a la misma).

- Turno de entrada ludoteca: a las 8:00 h.
- Turno de entrada ludoteca: a las 9:00 h.

INSTALACIONES Pistas de Tenis del Complejo Deportivo Municipal Ruth Beitia. Piscina descubierta.

PUNTO DE ENCUENTRO Pistas de Tenis Complejo Deportivo Municipal Ruth Beitia.

EQUIPAMIENTO NECESARIO Raqueta de tenis.

CUOTA Empadronados en Santander: 45 €. No empadronados: 60 €.

EDADES De 6 a 16 años.

Nº mínimo alumnos: 6 por curso.

Nº máximo alumnos: 20 por curso.

CURSOS DE PÁDEL

FECHA 1º curso: del 4 al 15 de julio.
2º curso: del 18 al 29 de julio.
3º curso: del 1 al 12 de agosto.
4º curso: del 15 al 26 de agosto.

HORARIO De lunes a viernes.
Del 4 de julio al 12 de agosto.
1º turno: de 10:00 a 13:00 h.
2º turno: de 16:00 a 19:00 h.
Del 15 al 26 de agosto.
1º turno: de 10:00 a 13:00 h.

LUDOTECA únicamente para el curso de mañana, en el Pabellón interior del Complejo Deportivo Municipal Ruth Beitia. *(opcional, previa reserva de plaza y elección de horario de entrada a la misma).*

- Turno de entrada ludoteca: a las 8:00 h.
- Turno de entrada ludoteca: a las 9:00 h.

INSTALACIONES Pistas de Pádel Complejo Deportivo Municipal Ruth Beitia. Piscina descubierta.

PUNTO DE ENCUENTRO Pistas de Pádel Complejo Deportivo Municipal Ruth Beitia.

EQUIPAMIENTO NECESARIO Pala de Pádel.

CUOTA Empadronados en Santander: 45 €. No empadronados: 60 €.

EDADES De 6 a 16 años.

Nº mínimo alumnos: 4 por curso.

Nº máximo alumnos: 12 por curso.

CURSOS DE ESCALADA

FECHA Cursos semanales durante los meses de julio y agosto (desde 4 de julio al 26 de agosto).

HORARIO De lunes a viernes. De 10:00 a 13:00 hs.

LUDOTECA En el Pabellón de patinaje del Complejo Deportivo Municipal Ruth Beitia.

(Opcional, previa reserva de plaza y elección de horario de entrada a la misma).

- Turno de entrada ludoteca: a las 8:00 hs.
- Turno de entrada ludoteca: a las 9:00 hs.

INSTALACIONES Rocódromo Piscina cubierta del Complejo Deportivo Municipal Ruth Beitia. Piscina descubierta.

PUNTO DE ENCUENTRO Rocódromo Piscina cubierta del Complejo Deportivo Municipal Ruth Beitia.

INCLUYE Todo el material necesario

CUOTA Empadronados en Santander: 45 €. No empadronados: 60 €.

EDADES De 8 a 16 años.

Nº máximo alumnos: 6 por curso.





CURSOS DE GOLF

FECHA	1º curso: del 4 al 15 de julio. 2º curso: del 18 al 29 de julio. 3º curso: del 1 al 12 de agosto. 4º curso: del 15 al 26 de agosto. 5º curso: del 29 de agosto al 9 de septiembre. 6º curso: del 12 al 23 de septiembre.
HORARIO	De lunes a viernes. Clases de 55 minutos. De 09:30 a 13:25 h. De 17:00 a 20:55 h.
NIVELES	Iniciación Perfeccionamiento.
INSTALACIONES	Campo de golf de prácticas Mataleñas.
PUNTO DE ENCUENTRO	Campo de golf de prácticas Mataleñas.
CUOTA	60 € 10 clases.
EDADES	Infantil: De 6 a 16 años. Adulto: A partir de 17 años.

Nº mínimo alumnos: 3 por curso.
Nº máximo alumnos: 6 por curso.



CURSOS DE CICLISMO

FECHA	Cursos semanales (del 4 de julio al 29 de julio).
HORARIO	De lunes a viernes. De 10:00 a 11:30 hs. (de 6 a 9 años) De 11:30 a 13:00 hs. (de 10 a 16 años)
INSTALACIONES	Circuito Ciclista Las Canteras (Cueto).
PUNTO DE ENCUENTRO	Circuito Ciclista Las Canteras (Cueto).
EQUIPAMIENTO NECESARIO	Bicicleta de dos ruedas y casco.
IMPRESINDIBLE	Saber andar en bicicleta.
CUOTA	Empadronados en Santander: 45 €. No empadronados: 60 €.
EDADES	De 6 a 16 años.

Nº mínimo alumnos: 10.
Nº máximo alumnos: 15.





CURSOS SURF

FECHA	Cursos semanales durante los meses de julio y agosto (del 27 de junio al 2 de septiembre).
HORARIO	De lunes a viernes. De 09:00 a 11:00 h.
INCLUYE	Todo el material necesario, tabla de surf de enseñanza y traje de neopreno.
INSTALACIONES	Escuela de Surf Sardinero. 1ª playa de el Sardinero (bajos del Rhin).
PUNTO DE ENCUENTRO	Escuela de Surf Sardinero. 1ª playa de el Sardinero (bajos del Rhin).
CUOTA	64,5 €.
IMPORTANTE	Imprescindible saber nadar.
EDADES	De 8 a 16 años.

Nº mínimo alumnos: 8. Nº máximo alumnos: 28.

CURSOS WINDSURF

FECHA	Cursos semanales 1º curso: del 11 al 15 de julio. 2º curso: del 1 al 5 de agosto.
HORARIO	De lunes a viernes. De 10:00 a 12:00 h.
INCLUYE	Todo el material necesario, tabla, traje y chaleco salvavidas.
INSTALACIONES	Balneario de la Magdalena. Club Náutico La Horadada.
PUNTO DE ENCUENTRO	Balneario de la Magdalena. Club Náutico La Horadada.
CUOTA	110 €.
IMPORTANTE	Imprescindible saber nadar.
EDADES	De 9 a 16 años.

Nº máximo alumnos: 15.

CURSOS PIRAGÜISMO

FECHA	Cursos semanales durante los meses de julio y agosto (desde 4 de julio al 26 de agosto).
HORARIO	De lunes a viernes. De 10:00 a 12:00 h.
INSTALACIONES	Federación Cántabra de tiro Olímpico Promontorio de S. Martín, frente al Museo Marítimo.
PUNTO DE ENCUENTRO	Federación Cántabra de tiro Promontorio de S. Martín, frente al Museo Marítimo.
CUOTA	Empadronados en Santander: 45 €. No empadronados: 60 €.
IMPORTANTE	Imprescindible saber nadar.
EDADES	De 8 a 16 años.

Nº máximo alumnos: 10 por curso.



CURSOS DE SALVAMENTO Y SOCORRISMO

- FECHA** Cursos semanales.
1º curso: del 4 al 8 de julio.
2º curso: del 11 al 15 de julio.
3º curso: del 18 al 22 de julio.
4º curso: del 1 al 5 de agosto.
5º curso: del 8 al 12 de agosto.
6º curso: del 22 al 26 de agosto.
7º curso: del 29 de agosto al 2 de septiembre.
- HORARIO** De lunes a viernes. De 09:30 a 11:30 h.
- INSTALACIONES** 1ª playa de El Sardinero (bajos del Rhin) local de la F.C.S.S. lado mas próximo a los Jardines de Piquio.
- PUNTO DE ENCUENTRO** 1ª playa de El Sardinero (bajos del Rhin) local de la F.C.S.S. lado mas próximo a los Jardines de Piquio.
- CUOTA** 40 €.
- IMPORTANTE** Imprescindible saber nadar.
- EDADES** De 9 a 16 años.

Nº mínimo alumnos: 5. Nº máximo alumnos: 10.



CURSOS DE VELA

Cursos de iniciación y perfeccionamiento

- INSTALACIONES** C.E.A.R de vela "Príncipe Felipe"
INFORMACIÓN Telf.: 942 226 298 (CEAR de vela)

CURSOS HÍPICA

- FECHAS** Cursos semanales durante los meses de julio y agosto (del 27 de junio al 2 de septiembre).
- HORARIO** De lunes a viernes. De 10:00 a 11:00 h.
- INSTALACIONES** Centro Hípico Prezanes, Bº El Cueto s/n Prezanes
- PUNTO DE ENCUENTRO** Centro Hípico Prezanesl, Bº El Cueto s/n Prezanes
- CUOTA** 55€.
- EDADES** De 4 a 16 años.

Nº máximo alumnos: 10 por curso.

CURSOS TIRO OLÍMPICO

- FECHAS** Cursos semanales.
1º curso: del 12 al 15 de julio.
2º curso: del 16 al 19 de agosto.
- HORARIO** De martes a viernes De 10:00 a 12:00 h.
- PUNTO DE ENCUENTRO** Galería de Tiro Olímpico de la Federación Cántabra de Tiro Olímpico. *(Promontorio de s. Martín s/n).*
- MODALIDAD** Carabina.
- CUOTA** 60€.
- EDADES** De 12 a 16 años.

Nº mínimo alumnos: 6.
Nº máximo alumnos: 16.

CURSOS SKATE

- FECHAS** Cursos semanales del 27 de junio al 2 de septiembre.
- HORARIO** De lunes a viernes. De 10:00 a 12:00 h.
- INCLUYE** Material necesario (skate, casco y protecciones).
- INSTALACIONES** Escuela de skate "Life Skate Farm" C/Marie Curie nº38.
- PUNTO DE ENCUENTRO** Escuela de skate "Life Skate Farm" C/Marie Curie nº38.
- CUOTA** 75 €.
- EDADES** De 6 a 16 años.

Nº mínimo alumnos: 5.
Nº máximo alumnos: 20.

ADULTOS

PARA ADULTOS A PARTIR DE 18 AÑOS



CURSOS DE MARCHA NÓRDICA SALUD EN MARCHA



FECHAS

1º curso: del 1 al 31 de julio.

Del 4 al 10 de julio (Lunes, miércoles y jueves)

Del 11 al 17 de julio (Lunes y jueves)

Del 18 al 24 de julio (Lunes, miércoles y jueves)

Del 25 al 31 de julio (Lunes y jueves)

Las clases de los miércoles serán de tecnificación.

2º curso: del 1 al 31 de agosto.

Del 1 al 7 de agosto (Lunes, miércoles y jueves)

Del 8 al 14 de agosto (Lunes y jueves)

Del 15 al 21 de agosto (Lunes, miércoles y jueves)

Del 22 al 28 de agosto (Lunes y jueves)

Las clases de los miércoles serán de tecnificación.

HORARIO

De 19:00 a 21:00 hs.

INCLUYE

Bastones específicos, pesas, flexband, etc.

EDADES

Adultos a partir de 18 años.

PUNTO DE ENCUENTRO

Aparcamiento del Parque de la Vaguada de las Llamas. Desde ahí se establecerán las diferentes rutas que se llevaran a cabo por Santander.

CUOTA

Empadronados en Santander: 45 €.

No empadronados: 60 €.

Nº mínimo alumnos: 7.

Nº máximo alumnos: 12.



INSTITUTO MUNICIPAL DE DEPORTES DE SANTANDER

Información e inscripciones en:

www.santanderdeportes.com

escuelasdeportivas@santander.es

TLF: 942 203 176 / 942 200 800 EXT.1
(DPTO. ESCUELAS DEPORTIVAS MUNICIPALES)

